



МИНТРАНС РОССИИ



ФЕДЕРАЛЬНОЕ ДОРОЖНОЕ АГЕНТСТВО  
РОСАВТОДОР

# ФУНКЦИОНАЛЬНЫЕ ВОЗМОЖНОСТИ ФГИС СКДФ

## КАРТА АВТОМОБИЛЬНЫХ ДОРОГ



МИНТРАНС РОССИИ

ФЕДЕРАЛЬНОЕ ДОРОЖНОЕ АГЕНТСТВО  
РОСАВТОДОР

**Местоположение**

Регион

Свердловская область

Агломерация

Район

Город

Населенный пункт

Планировочная структура

**Технические характеристики**

Класс

Категория

Ширина проезжей части, м

Интенсивность движения, ТС/ч

**Проектная деятельность**

Вид работ

**Состояние**

Соответствует нормативному состоянию

Участки перегрузки

**Безопасность**

Аварийно-опасные участки

**Дополнительно**

Международный маршрут

Входит в опорную сеть

Значение дороги

AP Пресеты

3

## ВЫБОР СЛОЯ «УЧАСТКИ ОПОРНОЙ СЕТИ»



Поиск по дорогам

**Местоположение**

Регион

Свердловская область

Агломерация

Район

Город

Населенный пункт

Планировочная структура

**Технические характеристики**

Класс

Категория

Ширина проезжей части, м

Интенсивность движения, ТС/ч

**Проектная деятельность**

Вид работ

**Состояние**

Соответствует нормативному состоянию

Участки перегрузки

**Безопасность**

Аварийно-опасные участки

**Дополнительно**

Международный маршрут

Входит в опорную сеть

Значение дороги

Пресеты

**Картографическая основа**

СДКО Спутник Гибрид Схema

**Дороги**

Автомобильные дороги

Участки опорной сети

Федерального значения

Регионального значения

**Граф дорог**

Федерального значения

Регионального значения

Местного значения

Частные

**Транспортная инфраструктура**

Аэропорты

Морские порты

Речные порты

Железнодорожные узлы

Пограничные пункты

Паромные переправы

**Состояние**

Нормативное состояние

Участки перегрузки

Данные диагностики

Продольная ровность

Прочность дорожной одежды

**Дорожная деятельность**

Пятилетний план

Участки проведения работ

Участки на гарантии

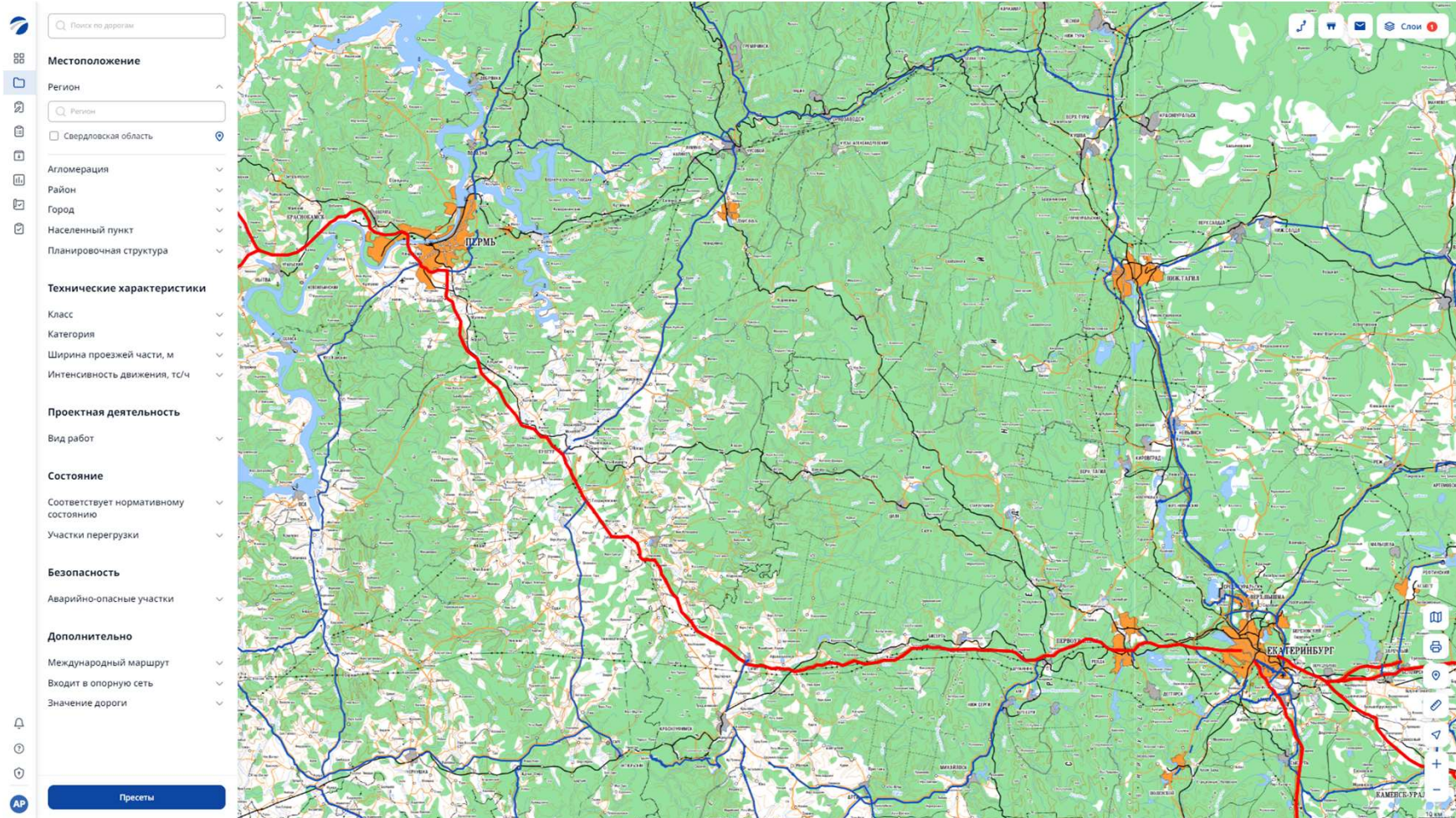
**Платность**

Платные участки

Платные участки

Скрыть все слои

# ОТОБРАЖЕНИЕ УЧАСТКОВ ОПОРНОЙ СЕТИ АВТОМОБИЛЬНЫХ ДОРОГ



# ВЫБОР СЛОЯ «ОПОРНЫЕ НАСЕЛЕННЫЕ ПУНКТЫ»



**Местоположение**

Регион

Поиск по регионам

Поиск по дорогам

Алтайский край

Амурская область

Архангельская область

Астраханская область

Белгородская область

Брянская область

Владимирская область

Волгоградская область

Агломерация

Район

Город

Населенный пункт

Планировочная структура

**Технические характеристики**

Класс

Категория

Ширина проезжей части, м

Интенсивность движения, ТС/ч

**Проектная деятельность**

Вид работ

**Состояние**

Соответствует нормативному состоянию

Участки перегрузки

**Безопасность**

Аварийно-опасные участки

**Дополнительно**

Максимальный масштаб

Пресеты

**Слои**

ДТП

ПВГК

**Элементы обустройства**

Освещение

Километровые знаки

Светофоры

Остановки

Пешеходные переходы

**Объекты дорожного сервиса**

АЗС

СТО

**Местоположение**

Регионы

Агломерации

Мун. образования

Дорожно-климатические зоны

Единицы кад. деления

Опорные населенные пункты

Административный центр

Иные крупнейшие н.п. агломерации

Новые точки роста

Городские агломерации и адм. центры

Ядро агломерации

Иные опорные н.п.

Новые точки роста

Стратегические н.п.

**Общественный контроль**

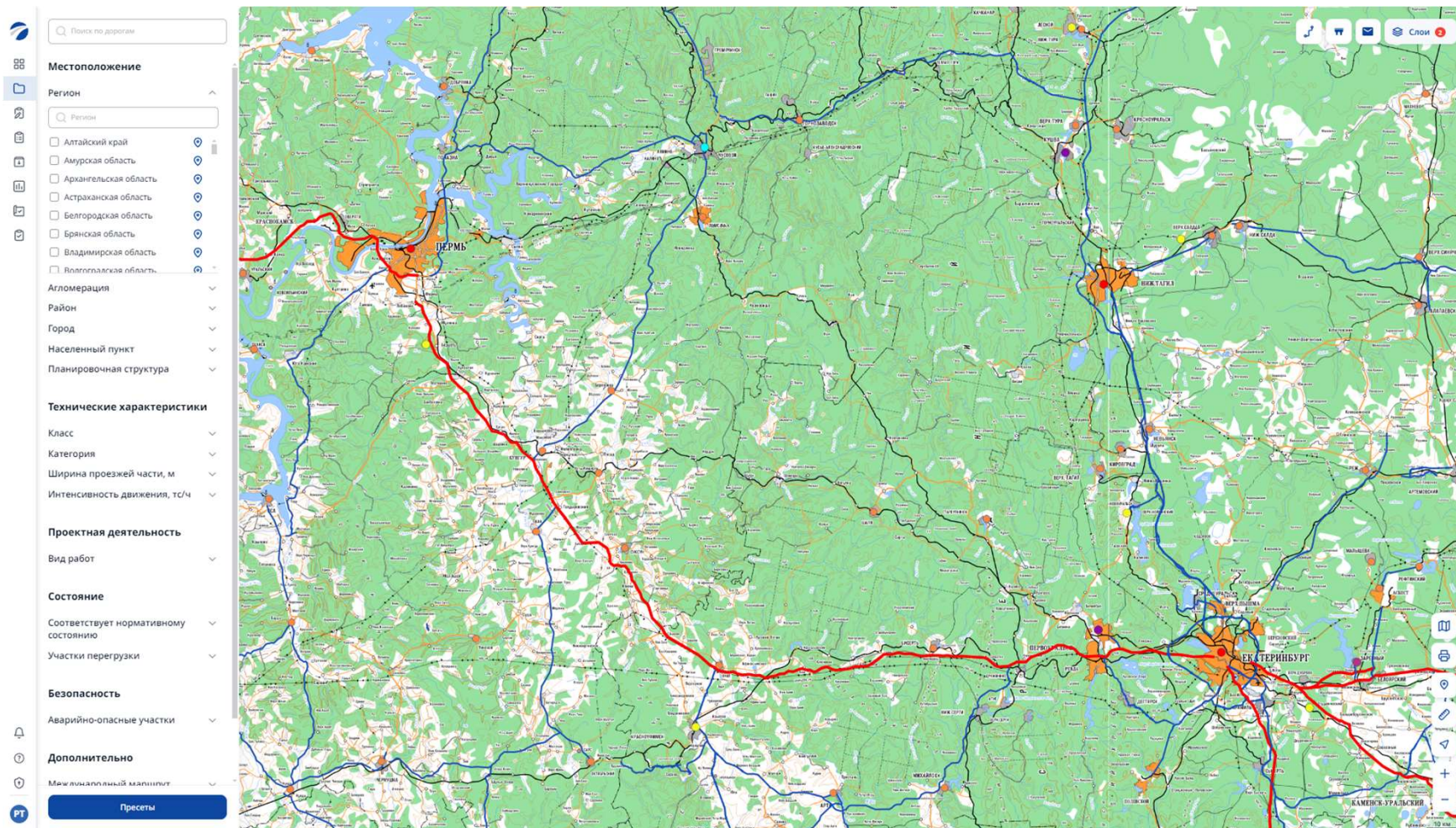
Сообщения граждан

**Электростанции**

Тепловые электростанции

Скрыть все слои

## ОТОБРАЖЕНИЕ ОПОРНОЙ СЕТИ И ОПОРНЫХ НАСЕЛЕННЫХ ПУНКТОВ



# ВЫБОР СЛОЯ «АГЛОМЕРАЦИИ»



Поиск по дорогам

**Местоположение**

- Регион
- Агломерация
- Район
- Город
- Населенный пункт
- Планировочная структура

**Технические характеристики**

- Класс
- Категория
- Ширина проезжей части, м
- Интенсивность движения, ТС/ч

**Проектная деятельность**

- Вид работ

**Состояние**

- Соответствует нормативному состоянию
- Участки перегрузки

**Безопасность**

- Аварийно-опасные участки

**Дополнительно**

- Международный маршрут
- Входит в опорную сеть
- Значение дороги

Пресеты

Слои

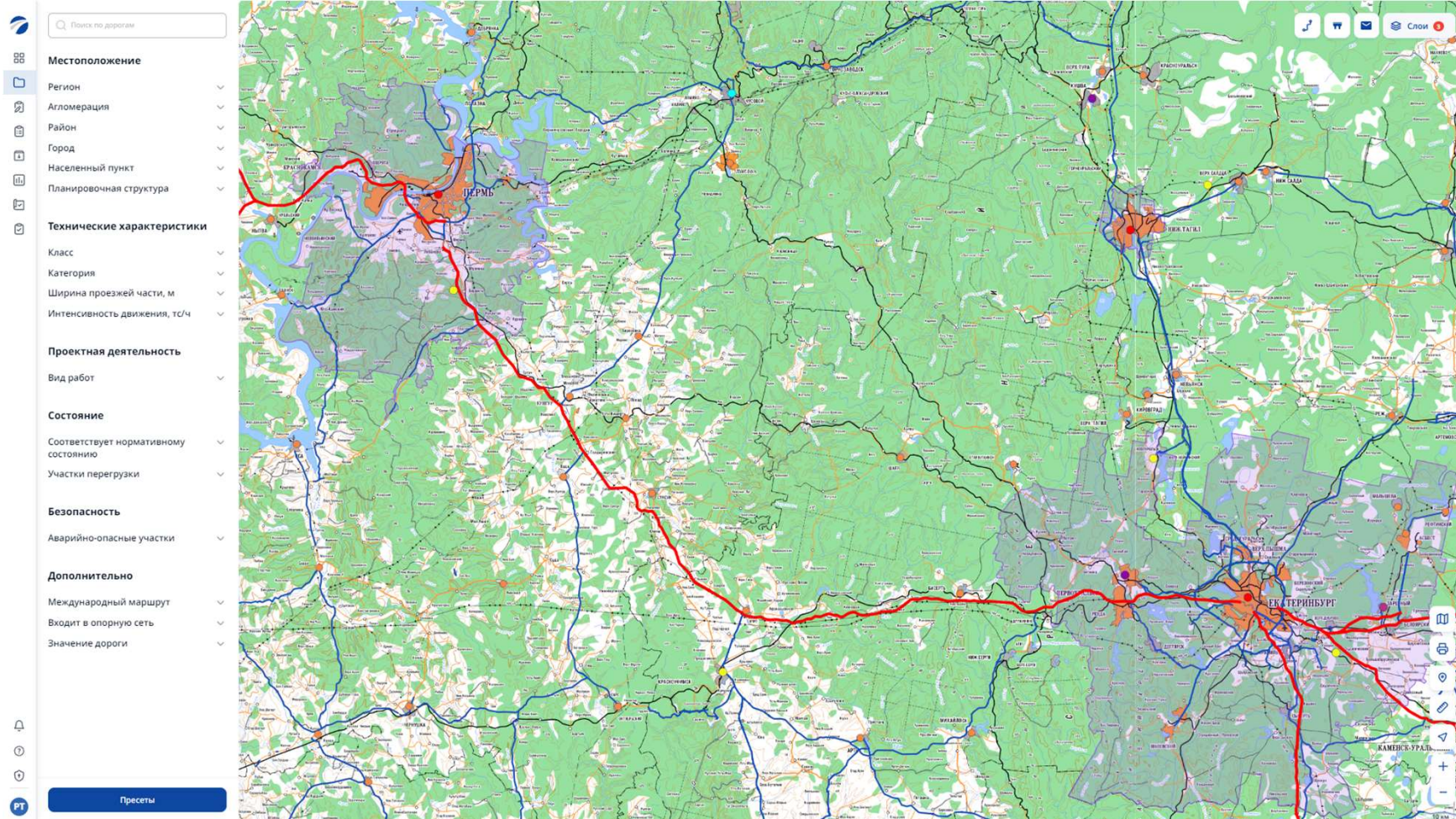
- Вид покрытия
- Класс
- Искусственные сооружения**
- Мостовые сооружения (вектор)
- Мостовые сооружения
- Тоннели
- Трубы
- Безопасность**
- Аварийно-опасные участки
- ДТП
- ПВДК
- Элементы обустройства**
- Освещение
- Километровые знаки
- Светофоры
- Остановки
- Пешеходные переходы
- Объекты дорожного сервиса**
- АЗС
- СТО
- Местоположение**
- Регионы
- Агломерации
- Мун. образования
- Дорожно-климатические зоны
- Единицы кад. деления
- Опорные населенные пункты
- Административный центр
- Иные крупнейшие н.п. агломерации
- Новые точки роста
- Городские агломерации

Скрыть все слои

# ОТОБРАЖЕНИЕ ОПОРНОЙ СЕТИ, ОПОРНЫХ НАСЕЛЕННЫХ ПУНКТОВ И ГРАНИЦ АГЛОМЕРАЦИЙ



МИНТРАНС РОССИИ

ФЕДЕРАЛЬНОЕ ДОРОЖНОЕ АГЕНТСТВО  
РОСАВТОДОР



# ВЫБОР СЛОЯ «НОРМАТИВНОЕ СОСТОЯНИЕ»



Поиск по дорогам

**Местоположение**

Регион

Свердловская область

Агломерация

Район

Город

Населенный пункт

Планировочная структура

**Технические характеристики**

Класс

Категория

Ширина проезжей части, м

Интенсивность движения, ТС/ч

**Проектная деятельность**

Вид работ

**Состояние**

Соответствует нормативному состоянию

Участки перегрузки

**Безопасность**

Аварийно-опасные участки

**Дополнительно**

Международный маршрут

Входит в опорную сеть

Значение дороги

Пресеты

Слои

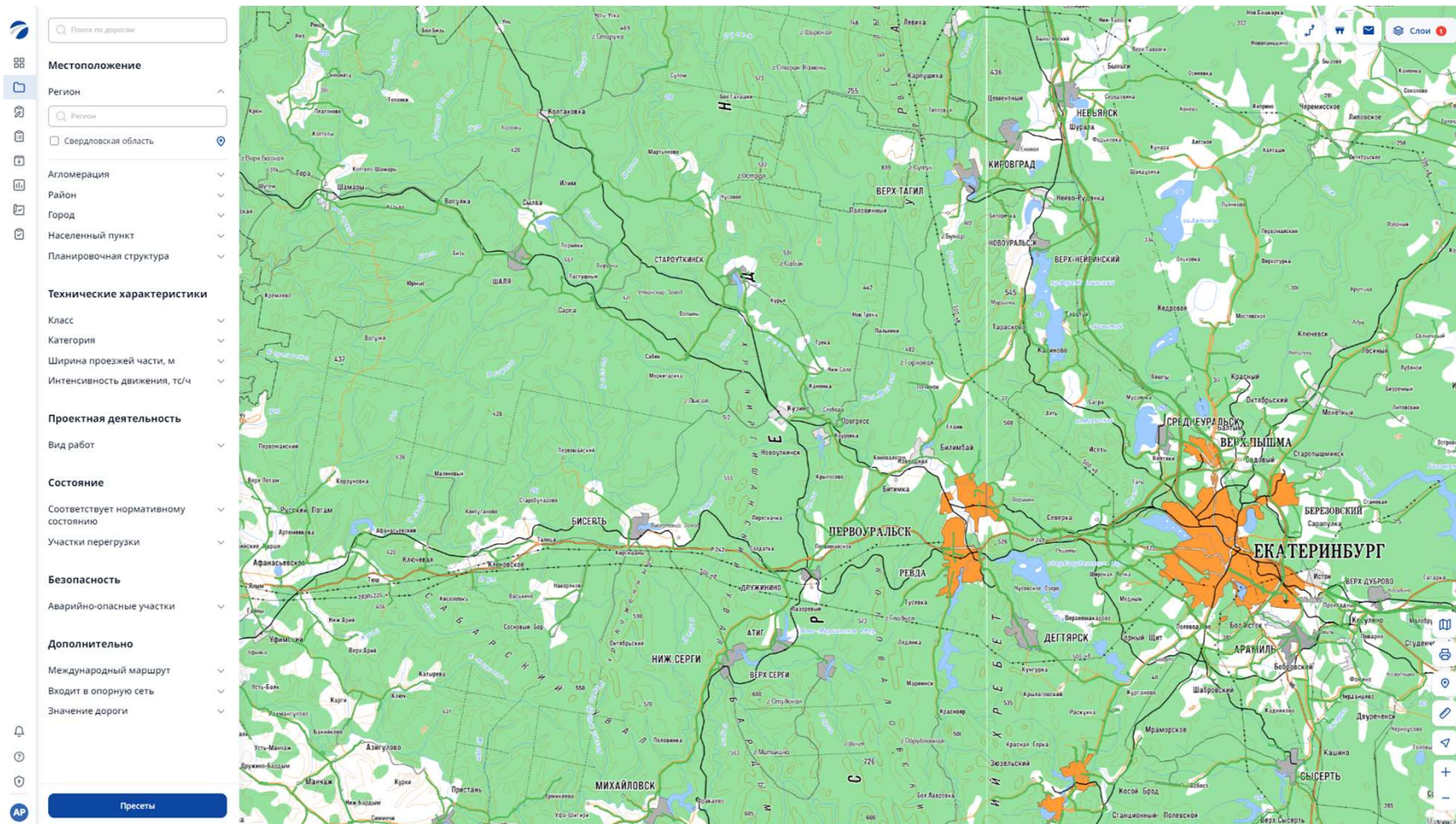
- Местного значения
- Частные
- Транспортная инфраструктура**
  - Аэропорты
  - Морские порты
  - Речные порты
  - Железнодорожные узлы
  - Покранные пункты
  - Паромные переправы
- Состояние**
  - Нормативное состояние
    - Нормативное
    - Ненормативное
  - Участки перегрузки
  - Данные диагностики
  - Продольная ровность
  - Прочность дорожной одежды
- Дорожная деятельность**
  - Пятилетний план
  - Участки проведения работ
  - Участки на гарантии
- Платность**
  - Платные участки
  - Пункты оплаты проезда
- Основные характеристики**
  - Техническая категория
  - Число полос движения, шт
  - Нагрузка на ось, тонн/ось
- Динамические характеристики**
  - Максимальная скорость, км/ч
  - Пропускная способность
  - Интенсивность движения

Скрыть все слои

# ОТОБРАЖЕНИЕ НОРМАТИВНОГО СОСТОЯНИЯ АВТОМОБИЛЬНЫХ ДОРОГ



МИНТРАНС РОССИИ

ФЕДЕРАЛЬНОЕ ДОРОЖНОЕ АГЕНТСТВО  
РОСАВТОДОР

# ПРОГРАММЫ ДОРОЖНОЙ ДЕЯТЕЛЬНОСТИ СУБЪЕКТОВ РОССИЙСКОЙ ФЕДЕРАЦИИ



## Региональные программы

[Помощь](#)

Федеральные округа  Регионы  Сроки реализации  Статус

84 программы [+ Добавить программу](#)

[Сводный отчет](#)

Субъект РФ	Наименование	Сроки реализации	Количество объектов
Алтайский край	Пятилетний план дорожной деятельности Алтайский край 2024 - 2028	2024-2028	497
Амурская область	Пятилетний план дорожной деятельности Амурская область 2024 - 2028	2024-2028	106
Архангельская область	Пятилетний план дорожной деятельности Архангельской области 2024-2028	2024-2028	164
Астраханская область	Пятилетний план дорожной деятельности Астраханская область 2024 - 2028	2024-2028	288
Белгородская область	Пятилетний план дорожной деятельности Белгородская область 2024 - 2028	2024-2028	510
Брянская область	Пятилетний план дорожной деятельности Брянская область 2024-2028 [3]	2024-2028	648
Владимирская область	Пятилетний план дорожной деятельности Владимирской области на 2024 - 2028 годы	2024-2028	295
Волгоградская область	Пятилетний план дорожной деятельности Волгоградская область 2024 - 2028	2024-2028	583
Вологодская область	Пятилетний план дорожной деятельности Вологодская область 2024-2028 [3]	2024-2028	242
Воронежская область	Пятилетний план дорожной деятельности Воронежская область 2024-2028 [3]	2024-2028	242
г. Санкт-Петербург	Пятилетний план дорожной деятельности г. Санкт-Петербург 2024 - 2028	2024-2028	1116
г. Севастополь	Пятилетний план дорожной деятельности г. Севастополь 2024-2028 [3]	2024-2028	261
Еврейская автономная область	Пятилетний план дорожной деятельности Еврейская автономная область 2024 - 2028	2024-2028	64
Забайкальский край	Пятилетний план дорожной деятельности Забайкальский край 2024-2028 [3]	2024-2028	271
Ивановская область	Пятилетний план дорожной деятельности Ивановская область 2024-2028	2024-2028	452
Иркутская область	Пятилетний план дорожной деятельности Иркутская область 2024-2028 [3]	2024-2028	170
Кабардино-Балкарская Республика	Пятилетний план деятельности Кабардино-Балкарская Республика 2024-2028 [3]	2024-2028	147
Калининградская область	Пятилетний план дорожной деятельности Калининградская область 2024-2028	2024-2028	194
Калужская область	Пятилетний план дорожной деятельности Калужская область 2024-2028 [3]	2024-2028	141
Камчатский край	Пятилетний план дорожной деятельности Камчатский край 2024 - 2028	2024-2028	69
Кемеровская область - Кузбасс	Пятилетний план деятельности Кемеровская область - Кузбасс 2024-2028 [3]	2024-2028	215
Кировская область	Пятилетний план дорожной деятельности Кировская область 2024-2028 [3]	2024-2028	353
Костромская область	Пятилетний план дорожной деятельности Костромская область 2024-2028 [3]	2024-2028	296
Краснодарский край	Пятилетний план дорожной деятельности Краснодарский край 2024-2028 [3]	2024-2028	307
Красноярский край	Пятилетний план дорожной деятельности Красноярский край 2024-2028	2024-2028	363
Курганская область	Пятилетний план дорожной деятельности Курганская область 2024-2028 [3]	2024-2028	138
Курская область	Пятилетний план дорожной деятельности Курская область 2024-2028 [3]	2024-2028	584
Ленинградская область	Пятилетний план дорожной деятельности Ленинградская область. 2024-2028 [3]	2024-2028	404
Липецкая область	Пятилетний план дорожной деятельности Липецкая область 2024 - 2028	2024-2028	443





# XI МЕЖДУНАРОДНАЯ СПЕЦИАЛИЗИРОВАННАЯ ВЫСТАВКА

