

## Памятка по предоставлению в СКДФ сведений об автомобильных дорогах

Сведения об автомобильных дорогах в СКДФ предоставляют (вносят/актуализируют и подтверждают) представители владельцев автомобильных дорог, являющиеся зарегистрированными пользователями СКДФ, на портале СКДФ в Интернете по адресу [skdf.rf](http://skdf.rf).


Сроки и состав сведений, предоставляемых в СКДФ, устанавливаются в нормативном правовом акте, утверждаемом Оператором СКДФ - «Порядок создания, ведения, эксплуатации, модернизации системы контроля за формированием и использованием средств дорожных фондов, включая сроки, способы и порядок предоставления информации для ее включения в систему контроля, состав предоставляемых сведений».

Проектами федеральных законов, внесенных в Государственную Думу Федерального Собрания Российской Федерации, предусматривается административная ответственность владельцев автомобильных дорог за нарушение порядка, способов и сроков предоставления информации, предоставление информации не в полном объеме, или недостоверной информации.

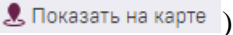
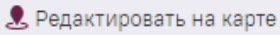
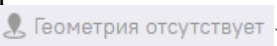
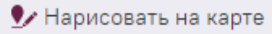
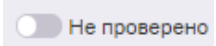

Для регистрации в СКДФ необходимо обратиться в службу технической поддержки по телефону 8-800-444-66-22 или по адресу электронной почты [skdf@rosdornii.ru](mailto:skdf@rosdornii.ru).

Подробная инструкция по работе в СКДФ в части ведения цифровой базы дорожных объектов, а также методические материалы, регламенты работ и записи обучающих вебинаров размещены в открытом доступе на сайте ФАУ «РОСДОРНИИ» (на странице «Национальный проект» в разделе по СКДФ). и в СКДФ в Личном кабинете зарегистрированного пользователя.

### Пошаговая инструкция

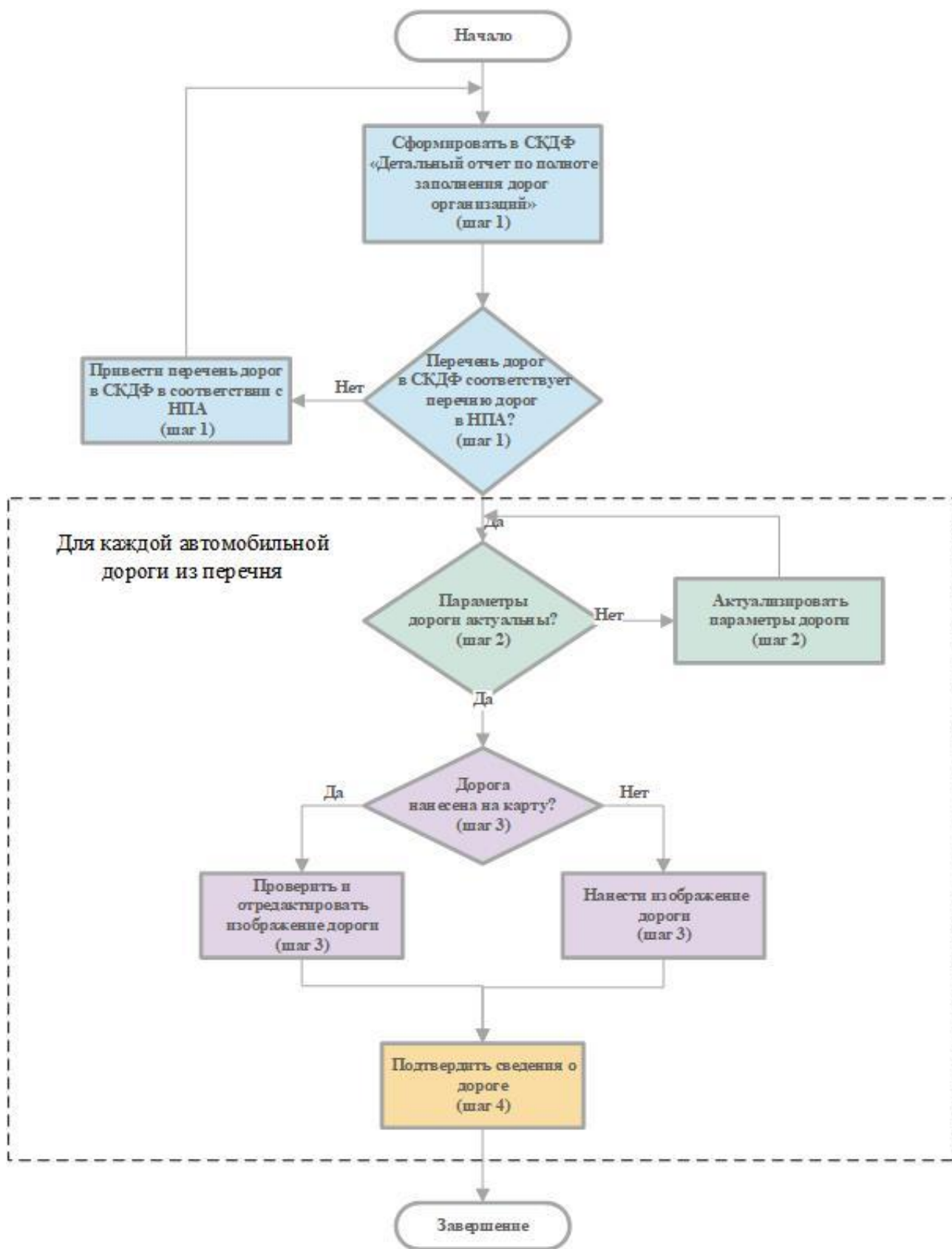
Проверить условие	Выполнить действия
<b>ШАГ 1</b> <b>Состав автомобильных дорог, содержащихся в СКДФ, привести в соответствие перечню дорог, утвержденному НПА или приведенному в ОРД</b>	
Перечень автомобильных дорог, утвержденный НПА или приведенный в ОРД, актуален (далее – утвержденный перечень дорог)	<ol style="list-style-type: none"> <li>1. В СКДФ открыть страницу «Дороги» из меню «Цифровая база».</li> <li>2. Нажать на кнопку  «Отчеты».</li> <li>3. Сформировать «Детальный отчет по полноте заполнения дорог организаций».</li> <li>4. Проверить соответствие перечня дорог в отчете и утвержденного перечня дорог.</li> </ol>
В отчете СКДФ есть дороги, которых нет в утвержденном перечне дорог	<ol style="list-style-type: none"> <li>1. В файле формата MS Excel сформировать перечень дорог для удаления из СКДФ (форма в Приложении 1). Данные для заполнения взять из «Детального отчета по полноте заполнения дорог организаций».</li> <li>2. Сделать скан-копию документа (НПА или ОРД), который содержит утвержденный перечень дорог.</li> <li>3. Отправить в службу технической поддержки СКДФ сформированный перечень и скан-копию документа с запросом на удаление дорог из СКДФ.</li> </ol>

Проверить условие	Выполнить действия
	<ol style="list-style-type: none"> <li>4. Получить от службы технической поддержки СКДФ подтверждения об удалении дорог из СКДФ.</li> <li>5. Перейти к началу шага 1.</li> </ol>
<p>В отчете СКДФ нет дорог, которые есть в утвержденном перечне дорог</p>	<ol style="list-style-type: none"> <li>1. В файле формата MS Excel сформировать перечень дорог для добавления в СКДФ (форма в Приложении 2). Данные для заполнения занести в формате по аналогии с «Детальным отчетом по полноте заполнения дорог организаций».</li> <li>2. Сделать скан-копию документа (НПА или ОРД), который содержит утвержденный перечень дорог.</li> <li>3. Отправить в службу технической поддержки СКДФ сформированный перечень и скан-копию документа с запросом на добавление дорог из СКДФ.</li> <li>4. Получить от службы технической поддержки СКДФ подтверждения о добавлении дорог из СКДФ.</li> <li>5. Перейти к началу шага 1.</li> </ol>
<p><b>ШАГ 2</b>  <b>Для каждой автомобильной дороги значение параметров привести в соответствие техническим документам (при отсутствии - фактическому значению)</b></p>	
<p>Автомобильная дорога есть в утвержденном перечне дорог</p>	<ol style="list-style-type: none"> <li>1. Выбрать автомобильную дорогу в перечне дорог на странице «Дороги», нажать на ее наименование - карточка дороги открыта для просмотра.</li> </ol>
<p>Параметры автомобильной дороги не заполнены в СКДФ или их значения изменились</p>	<ol style="list-style-type: none"> <li>1. В карточке автомобильной дороги нажать кнопку «Редактирование» - карточка дороги открыта для редактирования параметров.</li> <li>2. В блоке «Общая информация» заполнить значения параметров, одинаковых на всей протяженности автомобильной дороги.</li> <li>3. В блоках «Владелец дороги», «Эксплуатирующая организация», «Дата ввода в эксплуатацию» или в разделе «Технические характеристики» заполнить по участкам значения параметров, изменяющиеся на протяжении дороги.</li> <li>4. Заполнить значения параметров (при наличии в технической документации), находящихся в соответствующих блоках.</li> <li>5. Нажать кнопку «Сохранить».</li> </ol>
<p>Изменились значения параметров автомобильной дороги, недоступных для редактирования:</p> <ul style="list-style-type: none"> <li>– значение,</li> <li>– владелец,</li> <li>– идентификационный номер,</li> <li>– учетный номер,</li> <li>– наименование,</li> <li>– регион, через который проходит автомобильная дорога;</li> <li>– сведения о местоположении</li> </ul>	<ol style="list-style-type: none"> <li>1. Сделать скан-копию документа (НПА или ОРД), который содержит утвержденный перечень дорог.</li> <li>2. Отправить в службу технической поддержки СКДФ с приложением скан-копии документа запрос на изменение параметров дороги – указать идентификационный номер дороги, код СКДФ дороги и параметры, которые необходимо изменить.</li> <li>3. Получить от службы технической поддержки СКДФ подтверждения об изменении параметров.</li> <li>4. Перейти к началу шага 2.</li> </ol>

Проверить условие	Выполнить действия
<p>для дорог местного значения: район, город, населенный пункт, планировочная структура, внутригородская территория, уровень городских и сельских поселений</p>	
<p><b>ШАГ 3</b>  <b>Для каждой автомобильной дороги проверить отображение дороги на карте</b></p>	
<p>Есть отображение дороги на карте (на верхней панели карточки автомобильной дороги расположена кнопка )</p>	<ol style="list-style-type: none"> <li>1. В карточке автомобильной дороги в режиме редактирования нажать на кнопку .</li> <li>2. Проверить и при необходимости отредактировать отображение автомобильной дороги.</li> <li>3. Нажать кнопку «Сохранить».</li> </ol>
<p>Нет отображения дороги на карте (на верхней панели карточки автомобильной дороги расположена кнопка )</p>	<ol style="list-style-type: none"> <li>1. В карточке автомобильной дороги в режиме редактирования нажать на кнопку .</li> <li>2. Нанести линию автомобильной дороги на карту.</li> <li>3. Нажать кнопку «Сохранить».</li> </ol>
<p><b>ШАГ 4</b>  <b>Для каждой автомобильной дороги подтвердить сведения об автомобильной дороге</b></p>	
<p>В СКДФ значения параметров автомобильной дороги и отображение дороги на карте верны.</p>	<ol style="list-style-type: none"> <li>1. В карточке автомобильной дороги в режиме редактирования перевести бегунок  в активное состояние.</li> <li>2. Нажать кнопку «Сохранить».</li> </ol>
<p><b>ШАГ 5**</b>  <b>Сформировать проект документа о внесении изменений в перечень дорог</b></p>	
<p>Перечень автомобильных дорог, утвержденный НПА или приведенный в ОРД, неактуален</p>	<ol style="list-style-type: none"> <li>1. В СКДФ открыть страницу «Дороги» из меню «Цифровая база».</li> <li>2. Проверить, что в фильтрах «Регион», «Значение», «Владелец» выбрано по одному значению.</li> <li>3. Нажать на кнопку  «Сформировать проект перечня а/д».</li> <li>4. Сформировать в интерфейсе системы проект перечня автомобильных дорог (удалить/добавить дороги в проект перечня).</li> <li>5. Нажать на кнопку «Сохранить».</li> <li>6. Нажать на кнопку «Скачать проект перечня» - проект НПА с приложением нового перечня сформирован в файле формата MS Word для последующего оформления.</li> </ol>

\*\* - дополнительные возможности

**Схема процесса предоставления (внесения/актуализации и подтверждения) в СКДФ сведений об автомобильных дорогах**



Форма перечня дорог для удаления из СКДФ (оформить в формате MS Excel)

Код дороги в СКДФ	Наименование автомобильной дороги	Владелец а/д в СКДФ	Субъект РФ	Район	Город	Населенный пункт

Форма перечня дорог для добавления в СКДФ (оформить в формате MS Excel)

Наименование автомобильной дороги	Протяженность, км	Идентиф. номер дороги	Владелец	Субъект РФ	Район	Город*	Населенный пункт*	Балансовая стоимость*	Площадь покрытия проезжей части, кв.м*	Виды Покрытия*	Ширина земляного полотна*	Категория*

\*- дополнительная информация, заполняется при наличии в НПА или ОРД, утверждающих перечень автомобильных дорог.