



ФЕДЕРАЛЬНОЕ АВТОНОМНОЕ УЧРЕЖДЕНИЕ  
**РОСДОРНИИ**

# АКТУАЛЬНЫЕ ВОПРОСЫ ЦЕНООБРАЗОВАНИЯ ДОРОЖНОЙ ОТРАСЛИ

**Платунова Анна Александровна**  
Директор департамента ценообразования ФАУ «РОСДОРНИИ»

---



# ФОРМИРОВАНИЕ ДАННЫХ ФГИС ЦС

## Субъекты РФ:

- расчет размера оплаты труда
- текущая стоимость материалов, машин и механизмов

## Производители, поставщики

текущая стоимость строительных ресурсов по данным их реализации

## Росавтодор

текущая стоимость строительных ресурсов по результатам мониторинга

## ФОИВы и уполномоченные организации

- стоимость услуг по перевозке
- установленные тарифы

ФАУ «Главгосэкспертиза России» проверяет, формирует и обеспечивает размещение во ФГИС ЦС в текущем уровне цен в разрезе ценовых зон субъектов РФ

Текущие **сметные цены** (средневзвешенные по объемам реализации)

**Индексы** по группам однородных строительных ресурсов к ФСБЦ-2022 (базисные сметные цены на 01.01.2022)

## Затраты труда

- рабочих
- машинистов

Погрузо-разгрузочные работы

Транспортировка

- Сборники ГЭСН
- Методики разработки и применения сметных норм
- Методика определения сметной стоимости строительства, реконструкции, капитального ремонта (421/пр)
- Методики, необходимые для определения сметной стоимости (НР, СП, ЗУ, ВЗиС, вахта, технический заказчик, трудоустраиваемые потери и пр.)

**Федеральный реестр сметных нормативов ФРСН**

## Приказ Минстроя России № 421/пр с учетом изменений с 09.04.2024 (№ 55/пр)

### Определение сметных цен на материальные ресурсы базисно-индексным методом (БИМ)

- На основании ФССЦ в уровне цен на 01.01.2000
- В текущем уровне цен на основании данных ФГИС ЦС
- На основании ФСБЦ в уровне цен на 01.01.2022 с учетом индексов по группам однородных строительных ресурсов
- На основании ФСБЦ в уровне цен на 01.01.2022 с учетом коэффициента инфляции
- На основании конъюнктурного анализа

### Определение сметных цен на материальные ресурсы ресурсно-индексным методом (РИМ)

- В текущем уровне цен на основании данных ФГИС ЦС
- На основании ФСБЦ в уровне цен на 01.01.2022 с учетом индексов по группам однородных строительных ресурсов
- На основании конъюнктурного анализа

## ДОРОЖНОЕ СТРОИТЕЛЬСТВО

### Приказ Минстроя России от 06.10.2023 № 725/пр (ред. от 01.04.2024)

- Асфальтобетонные смеси
- Щебеночно-песчаные смеси
- Щебень
- Песок
- Битум и вяжущее
- Материалы для дорожной разметки
- Ограждения дорожные
- Шумозащитные экраны
- Знаки дорожные
- Светофоры
- Геосинтетические материалы

### 93 СПЕЦИАЛИЗИРОВАННЫХ СТРОИТЕЛЬНЫХ РЕСУРСА

- Смеси бетонные
- Балки и пролетные строения
- Плиты железобетонные
- Деформационные швы
- Трубы гофрированные
- Опоры силовые/несиловые
- Профили
- Сталь арматурная
- Сваи мостовые
- Сварные конструкции
- Болты высокопрочные

### ВКЛЮЧАЯ 21 МАШИНУ И МЕХАНИЗМ

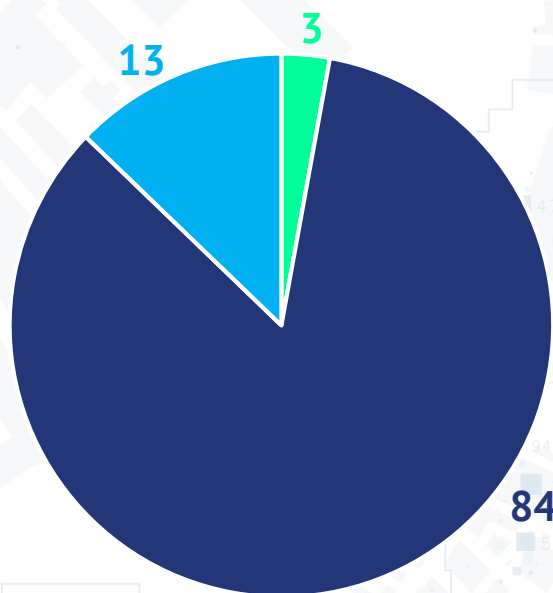
- Бульдозеры
- Экскаваторы
- Краны
- Асфальтоукладчики
- Перегрузатели
- Катки
- Автобетоносмесители
- Тракторы
- Компрессоры
- Установки копровые
- Машины поливомоечные



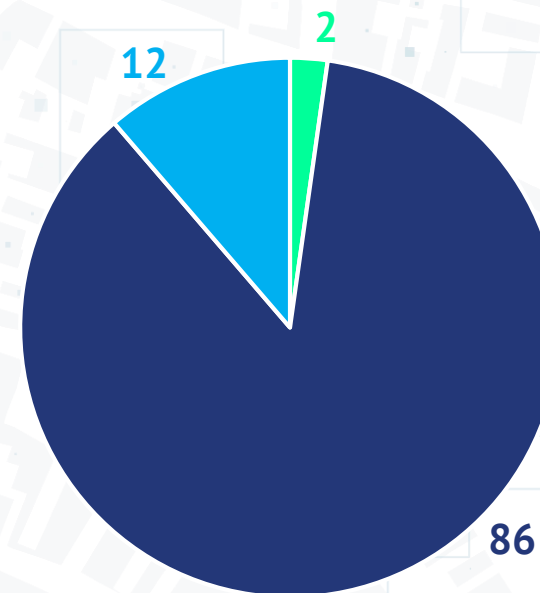
- Горюче-смазочные материалы

# ДАННЫЕ ФГИС ЦС В I-II КВАРТАЛАХ 2024 ГОДА ПО СИБИРСКОМУ ФЕДЕРАЛЬНОМУ ОКРУГУ

## Размещение информации на I квартал 2024 года



## Размещение информации на II квартал 2024 года



Размещены прямые сметные цены

Размещены только Индексы

Отсутствуют прямые сметные цены и Индексы

Отсутствует размещение прямых сметных цен и Индексов по следующим ресурсам:

- 04.1.02.05-0006 Смеси бетонные тяжелого бетона (БСТ), класс В15 (М200)
- 04.2.01.01-1043 Смеси асфальтобетонные SP-22
- 04.2.01.01-1044 Смеси асфальтобетонные SP-32
- 04.2.03.01-0013 Смеси асфальтобетонные щебеночно-мастичные SMA-16



# НЕДОСТАТОЧНОЕ КОЛИЧЕСТВО ДАННЫХ

Код строительного ресурса	Наименование строительного ресурса	Единица измерения
01.2.01.01-1024	Битум нефтяной дорожный БНД 70/100	т
01.2.03.01-0011	Вязущее полимерно-битумное дорожное ПБВ 60	т
02.2.04.04-0120	Смесь щебеночно-песчаная готовая, щебень из плотных горных пород М 600, номер смеси С4, размер зерен 0-80 мм	м3
02.2.04.04-0123	Смесь щебеночно-песчаная готовая, щебень из плотных горных пород М 1200, номер смеси С4, размер зерен 0-80 мм	м3
02.2.05.04-2008	Щебень из плотных горных пород для строительных работ М 600, фракция 5(3)-10 мм	м3
02.2.05.04-2110	Щебень из плотных горных пород для строительных работ М 1200, фракция 40-80(70) мм	м3
02.2.05.04-2202	Щебень из гравия для строительных работ М 800, фракция 10-20 мм	м3
02.3.01.02-1116	Песок природный для строительных работ II класс, мелкий	м3
02.3.01.02-1136	Песок природный для дорожного строительства II класс, очень мелкий, квадратные сита	м3
02.3.01.02-1140	Песок природный для дорожного строительства II класс, средний, квадратные сита	м3
04.2.01.01-1043	Смеси асфальтобетонные SP-22	т
04.2.01.01-1044	Смеси асфальтобетонные SP-32	т
04.2.01.01-1176	Смеси асфальтобетонные А 16 ВТ на БНД	т
04.2.01.01-1188	Смеси асфальтобетонные А 22 НТ на БНД	т
04.2.01.01-1198	Смеси асфальтобетонные А 32 ОТ на БНД	т
04.2.01.01-1252	Смеси асфальтобетонные А 22 НТ на ПБВ	т
04.2.01.01-1262	Смеси асфальтобетонные А 32 ОТ на ПБВ	т
04.2.01.01-1316	Смеси асфальтобетонные А 22 НТ на РГ	т
04.2.01.01-1326	Смеси асфальтобетонные А 32 ОТ на РГ	т
04.2.03.01-0008	Смеси асфальтобетонные щебеночно-мастичные ЩМА-16	т
04.2.03.01-0013	Смеси асфальтобетонные щебеночно-мастичные SMA-16	т
07.3.02.03-0004	Строения пролетные цельнометаллические автодорожных мостов, длина пролета до 66 м	м3
07.3.02.10-0018	Конструкция многопрофильного деформационного шва с поворотными траверсами и резиновыми V-образными компенсаторами для железобетонных пролетных строений, расчетное продольное перемещение ±120 мм, для мостов на железных дорогах с габаритами ниш, размеры 300x300 мм	м
07.3.02.10-0031	Конструкция многопрофильного деформационного шва с поворотными траверсами и резиновыми компенсаторами, с трапециевидным креплением для железобетонных пролетных строений, расчетное продольное перемещение ±120 мм, для мостов на железных дорогах с габаритами ниш, размеры 300x300 мм	м
07.3.02.11-0041	Конструкция стальная мостовая инвентарная стоечная и пакетная	т
08.4.03.03-0034	Сталь арматурная горячекатаная периодического профиля, класс А-III, диаметр 16-18 мм	т

## Базисно-индексный

- Продолжение выпуска укрупненных индексов к СМР
- Корректировка сметной документации, разработанной базисно-индексным методом
- Задание на проектирование выдано до перехода на РИМ

### Постановление Правительства РФ от 16.02.2008 №87

*п. 30 В случае, если в отношении субъекта РФ в ФГИС ЦС размещены сметные цены строительных ресурсов в текущем уровне цен и (или) индексы изменения сметной стоимости по однородным группам строительных ресурсов, сметная документация объектов капитального строительства, расположенных на территории такого субъекта, разрабатывается с применением сметных нормативов, сметных цен строительных ресурсов в текущем уровне цен, в уровне цен на 1 января 2022 года, а также индексов изменения сметной стоимости по группам однородных строительных ресурсов, размещенных в ФГИС ЦС.*

## Ресурсно-индексный метод

- Включение в задание на проектирование для вновь начинаемых объектов
- В иных случаях на усмотрение заказчика

Задание на выполнение проектно-изыскательских работ по объекту строительства, реконструкции, капитального ремонта:

Раздел «Прочие требования»

После перехода на РИМ разработку сметной документации осуществлять в соответствии с нормативно-правовыми актами, утвержденными Минстроем России.

База знаний > Ресурсно-индексный метод определения сметной стоимости строительства

## Ресурсно-индексный метод определения сметной стоимости строительства

<p>Примеры смет и форм для РИМ</p> <p>Всего материалов: 5</p>	<p>Переход субъектов Российской Федерации на РИМ</p> <p>Всего материалов: 12</p>	<p>Федеральная сметная нормативная база ФСНБ-2022</p>
<p>Презентационные справочные материалы</p> <p>Всего материалов: 5</p>	<p>Полезные материалы сторонних информационных ресурсов</p> <p>Всего материалов: 12</p>	<p>Обучающие материалы и видеоролики</p> <p>Всего материалов: 16</p>
<p>Разъяснения</p> <p>Всего материалов: 1</p>	<p>Ответы на типовые вопросы</p> <p>Всего материалов: 1</p>	<p>Задать вопрос</p>

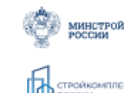
### Нормативные правовые акты

Методика определения сметной стоимости строительства, реконструкции капитального ремонта объектов капитального строительства, работ по сохранению объектов культурного наследия (памятников истории и культуры) народов Российской Федерации на территории Российской Федерации

Постановление Правительства Российской Федерации от 06.05.2023 № 717 "Об утверждении Положения о порядке экспертного сопровождения результатов инженерных изысканий и (или) разделов проектной документации объекта капитального строительства внесении изменений в некоторые акты Правительства Российской Федерации и признании утратившими отдельных положений некоторых актов Правительства Российской Федерации"

**ГЛАВГОСЭКСПЕРТИЗА РОССИИ**  
Федеральное автономное учреждение «главное управление государственной экспертизы»

ОБЪЕКТИВНОСТЬ, НАДЕЖНОСТЬ, ЭФФЕКТИВНОСТЬ - ДЛЯ БЕЗОПАСНОГО БУДУЩЕГО



8 (495) 625-95-95  
Телефон в Москве  
8 (800) 775-95-95  
Бесплатный звонок по России  
Круглосуточно

Главная / Услуги

## Сервис комплексной проверки сметных расчетов

Общая информация

Документы

Инструкции

Сервис комплексной проверки сметных расчетов (КПСР) - это инновационное решение, разработанное специалистами IT-службы ценообразования в строительстве ФАУ «Главгосэкспертиза России». Он был создан на основе передовых облачных технологий с целью автоматизации и упрощения процесса проверки сметных расчетов в строительстве.

Перейти в сервис

Главгосэкспертиза России является правообладателем КПСР. [Свидетельство о государственной регистрации № 2023680135](#)

[Запись в реестре российского программного обеспечения № 20504 от 03.08.2022](#)

[Функциональное описание](#)





Об институте ▾

Деятельность ▾

Проекты ▾

Библиотека ▾

Пресс-центр ▾

Контакты

[🏠](#) > [Деятельность](#) > [Ценообразование](#) > [Реестр предложений](#)

## Реестр предложений

С целью координации деятельности по совершенствованию нормативно-правовой базы в области ценообразования, учитывающей специфику дорожно-строительной отрасли, ФАУ «РОСДОРНИИ» запустило голосование по четырем направлениям.

Голосование будет проводиться поквартально. Первый этап голосования продлится с 29 марта по 29 июня 2024 года. Результаты будут публиковаться по окончании каждого этапа на сайте РОСДОРНИИ.

### Инструкция по голосованию

1. Предложения о необходимости разработки (актуализации) сметных норм для включения в ФСНБ-2022 за 1 квартал 2024 года
2. Предложения о внесении (актуализации) материальных ресурсов и оборудования в ФССЦ-2022 машин и механизмов в ФСЭМ-2022 за 1 квартал 2024 года
3. Предложения о необходимости разработки (актуализации) нормативных затрат на работы по инженерным изысканиям и подготовке проектной документации за 1 квартал 2024 года
4. Предложения о необходимости разработки (актуализации) методик, необходимых для определения сметной стоимости строительства, реконструкции, капитального ремонта, стоимости работ по инженерным изысканиям и по подготовке проектной документации, разработке и применения сметных норм за 1 квартал 2024 года

Вы можете направить свои предложения о разработке и актуализации сметных нормативов для формирования очередных реестров предложений для голосования в следующем квартале по форме одного из четырех соответствующих реестров на почту: [cenobr@rosdornii.ru](mailto:cenobr@rosdornii.ru)

### Предложения по разработке/актуализации:

- сметных норм
- материальных ресурсов
- нормативов затрат
- методик

### Критерии выбора предложений для направления в Минстрой России и включения в План утверждения сметных нормативов:

- востребованность по результатам голосования
- наличие исходных/обосновывающих материалов (объекты для хронометражных работ, информация о производстве материалов, обоснование затрат)

## Разработаны и включены в ФСНБ-2022

24 технологии  
64 сметные нормы



**28 новых** материальных ресурса и **2** машины

**9 СН – Сборник №1 «Земляные работы» (корчевка пней)**

2 СН – Сборник № 6 «Бетонные и железобетонные конструкции монолитные» (установка химических анкеров)

4 СН – Сборник № 9 «Строительные металлические конструкции» (**устройство защитных ограждений для животных**)

**27 СН – Сборник №27 «Автомобильные дороги»** (срезка слоя асфальтобетонных покрытий, установка барьерного ограждения, удаление линий дорожной разметки, установка автобусного, **устройство основания из ЩГПС с неорганическим вяжущим**, павильона, устройство температурного шва, устройство водосброса с откосов насыпи, устройство присыпных обочин)

**7 СН – Сборник № 30 «Мосты трубы»** (устройство железобетонных лотков в трубах, разборка гидроизоляции и выравнивающего слоя проезжей части мостов, устройство дренажа на проезжей части мостов, **установка на опоры пролетных строений стреловыми кранами длиной от 24 до 33 м**, струйно-абразивная обработка плит проезжей части мостов, **устройство гидроизоляции проезжей части мостов полимерными мастиками**, устройство полимерного тонкослойного покрытия тротуаров мостов)

12 СН – Сборник № 68р «Благоустройство» (срезка поверхностного слоя а/б покрытия локальными картами)

3 СН – Сборник № 10м «Оборудование связи» (**монтаж автоматизированных ПУИД**)



Разработаны и ожидают включения в ФСНБ-2022

2 технологии  
3 сметные нормы



**1 СН – Сборник № 30 «Мосты трубы» - Устройство железобетонных лотков в гофрированных трубах на болтовом соединении**

**1 новый материальный ресурс – блоки железобетонных лотков для труб на болтовом соединении**



**2 СН – Сборник №8м «Электротехнические установки» - Установка комплекта уличного светильника с автономным питанием с антивандальным ограждение и без него**

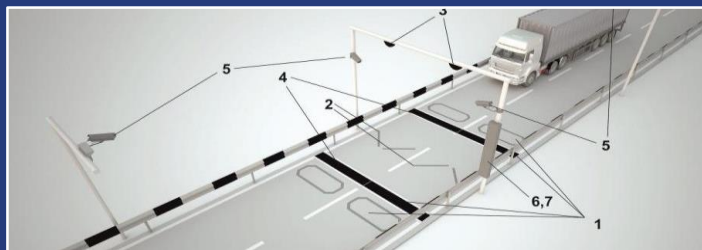
**3 вида оборудования:**

- аккумулятор, номинальной мощностью 100 А/ч,
- солнечный модуль 250 Вт,
- ящик управления для установки аккумуляторов

# ТЕКУЩИЕ ИТОГИ РАЗРАБОТКИ НОРМ ФАУ «РОСДОРНИИ» ПО ПЛАНУ НА 2022-2024 ГОДЫ

Находятся на доработке после замечаний  
ФАУ «Главгосэкспертиза России»

3 технологии



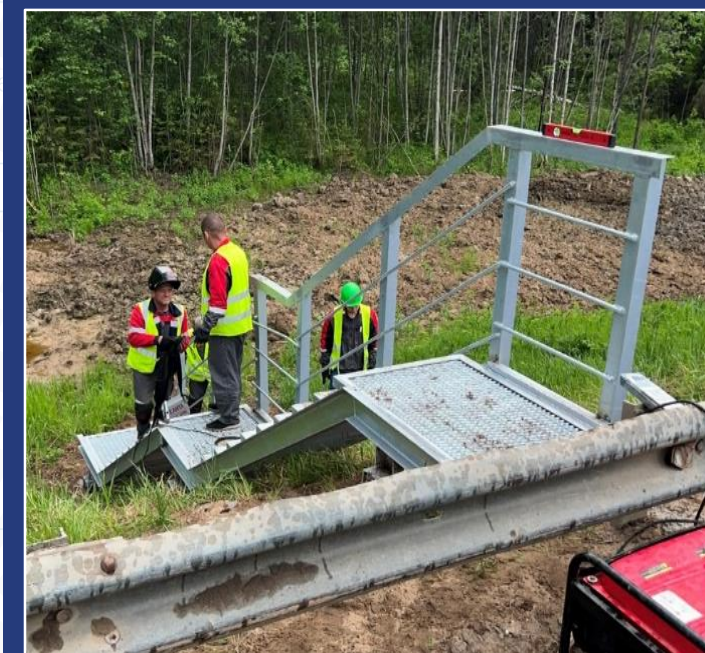
**Монтаж автоматического пункта  
весогабаритного контроля на автомобильных  
дорогах**

планируется включение норм в сборники  
ГЭСН № 27 «Автомобильные дороги»  
и ГЭСНм № 10 «Оборудование связи»



**Монтаж металлического подвесного лотка на  
железобетонном пролетном строении мостов  
и путепроводов**

планируется включение в сборник ГЭСН №  
30 «Мосты и трубы»



**Устройство металлических оцинкованных  
служебных лестничных сходов на винтовых  
сваях**

планируется включение в сборник ГЭСН №  
30 «Мосты и трубы»





Формирование базы строительных нормативов, учитывающих дорожную специфику, при обеспечении единства принципов формирования ФСНБ и ОСН



Переработка, актуализация и расширение номенклатуры сборников ОСН на ремонт и содержание, с учетом современных технологий и материалов



Разработка нормативно-методических документов в области нормирования ценообразования дорожного хозяйства



Синхронизация используемых в отраслевых нормативах строительных ресурсов с КСР



Учет в ОСНБ нормативов НР и СП, отражающих реальные затраты подрядных организаций при выполнении ремонтных работ

«ГОСТ Р 58948-2020. Национальный стандарт Российской Федерации. Дороги автомобильные общего пользования. Дороги автомобильные зимние и ледовые переправы. Технические правила устройства и содержания»

- **Зимняя автомобильная дорога (автозимник):** Сезонная автомобильная дорога, состоящая из конструктивных элементов, предназначенных для движения транспортных средств, с покрытием проезжей части изо льда, уплотненного снега и льда или проложенная по замерзшему льду рек и озер.
- **Ледовая переправа:** Искусственное дорожное сооружение, устраиваемое на автомобильной дороге общего пользования круглогодичного действия или сухопутном автозимнике, обеспечивающее переправу по ледяному покрову водных препятствий.

## 23 субъекта РФ

5 федеральных округов: Северо-Западный, Приволжский, Уральский, Сибирский, Дальневосточный

В план разработки отраслевых сметных норм на 2024 год включены сметные нормы на содержание автозимников и ледовых переправ по видам работ:

- планировка грунта при устройстве съездов автозимника или ледовой переправы;
- замеры толщины льда на ледовой переправе;
- уплотнение снежного полотна волокушей в сцепке с трактором на автозимнике;
- перетрассировка трудных участков автозимника;
- расчистка 1 км снежного покрова и торосов при подготовке дорожного полотна ледовых автозимников;
- устройство траншей в снегу бульдозерами;
- закрепление 1 км трассы автозимника на местности с установкой указательных вех.



# РАЗРАБОТКА ОТРАСЛЕВЫХ СМЕТНЫХ НОРМ НА СОДЕРЖАНИЕ АВТОЗИМНИКОВ И ЛЕДОВЫХ ПЕРЕПРАВ

В апреле 2024 года специалистами ФАУ «РОСДОРНИИ» проведены хронометражные наблюдения работ по содержанию автозимников и ледовых переправ на объекте «Автомобильная дорога общего пользования регионального значения «Индибир» в республике Саха (Якутия)





**Спасибо за внимание**

