



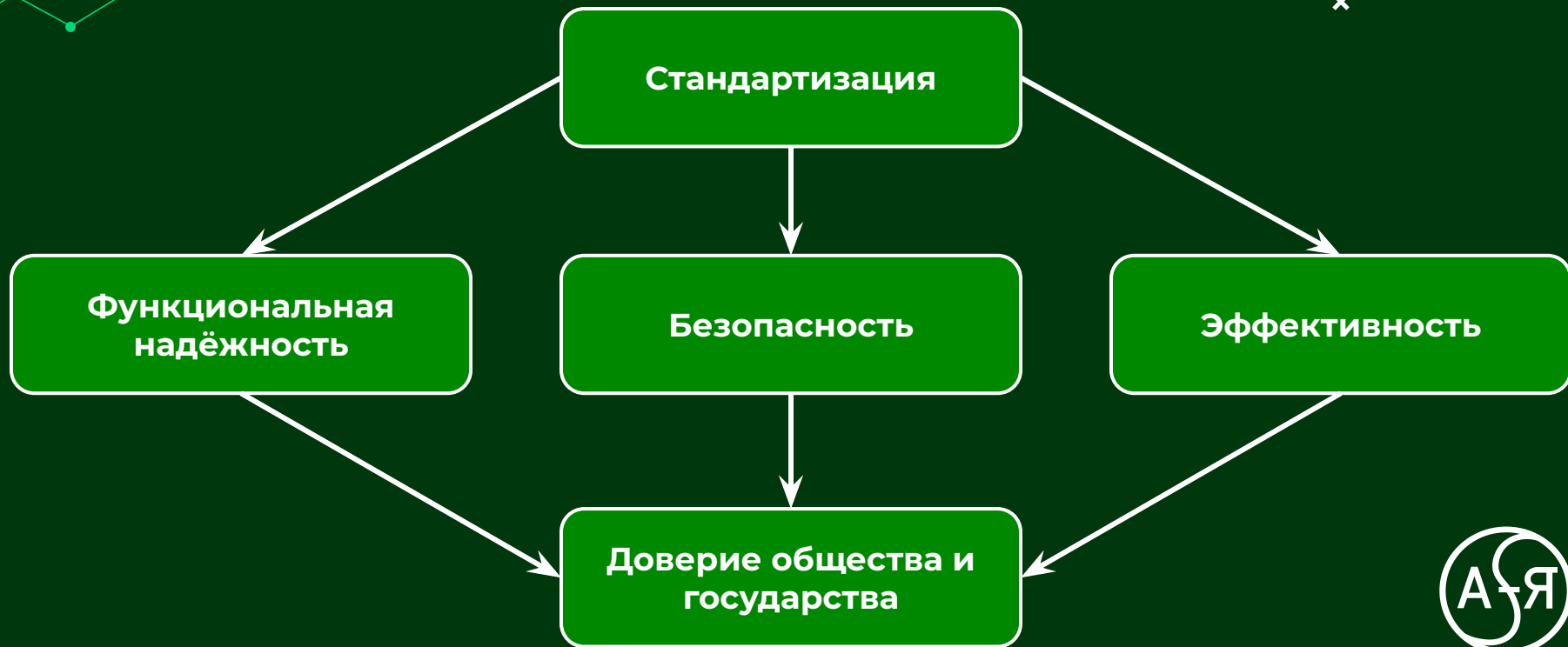
ЭКСПЕРТ

Стандартизация применения технологий искусственного интеллекта на автомобильном транспорте и существующий задел в этой области

Душкин Роман Викторович,
генеральный директор ООО «А-Я эксперт»

ООО «А-Я эксперт»
129110, Россия, г. Москва, ул. Гиляровского, д. 48, оф. 100
ОГРН 1237700013506, ИНН 9702051764, КПП 770201001
Тел.: +7 (909) 695-41-38 | email: info@aia.expert

Цели стандартизации применения технологий искусственного интеллекта



Обеспечение функциональной надёжности систем искусственного интеллекта

x

x



x

Оценка и подтверждение безопасности применения систем искусственного интеллекта



ЭКСПЕРТ

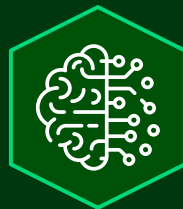
×



Защита персональных данных

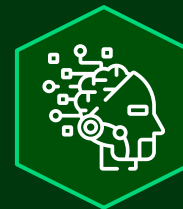
Комплекс мероприятий, который позволяет выполнить требования законодательства, касающиеся обработки, хранения и передачи персональных данных

+



Противодействие киберугрозам

Мониторинг факторов, способствующих реализации недопустимых событий, реакция на эти факторы и минимизация негативных последствий

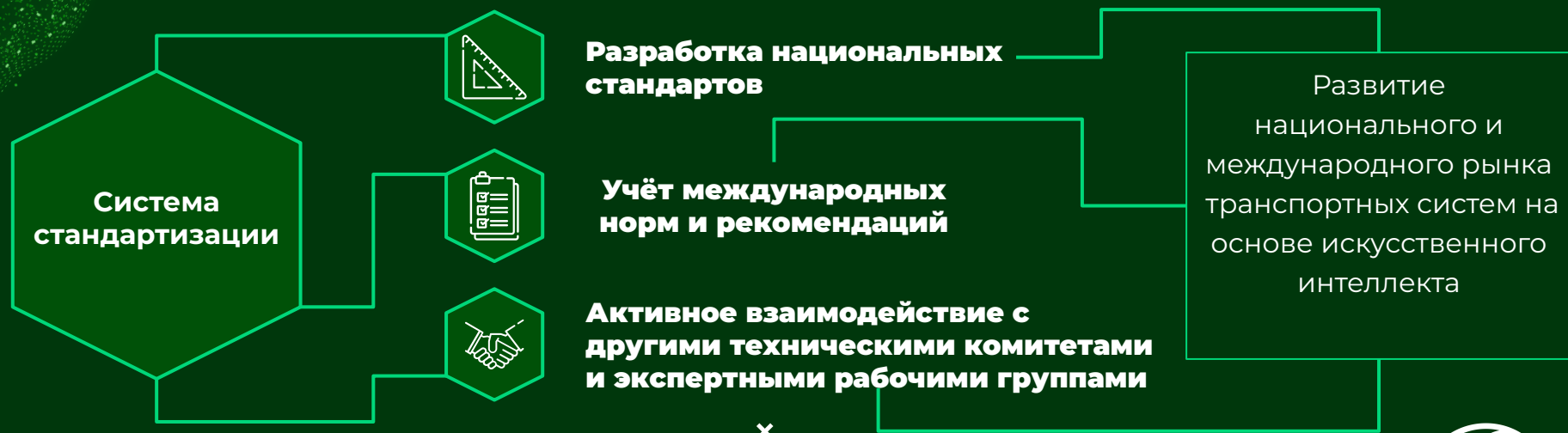


×

Обеспечение конфиденциальности

Обязанность не раскрывать третьим лицам и не распространять персональные данные без согласия субъекта персональных данных

Общая схема системы стандартизации на * автомобильном транспорте



Множество выпущенных национальных стандартов



×



ГОСТ Р «Системы искусственного интеллекта на автомобильном транспорте. **Системы управления Интеллектуальной транспортной инфраструктурой.** Общие требования» (шифр ПНС: 1.11.164-1.090.22)



ГОСТ Р «Системы искусственного интеллекта на автомобильном транспорте. **Системы технического диагностирования транспортного средства.** Общие положения» (шифр ПНС: 1.11.164-1.091.22)



ГОСТ Р «Системы искусственного интеллекта на автомобильном транспорте. Системы управления движением транспортным средством. **Требования к структуре и архитектуре V2X-взаимодействия**» (шифр ПНС: 1.11.164-1.092.22)



ГОСТ Р «Системы искусственного интеллекта на автомобильном транспорте. Системы управления Интеллектуальной транспортной инфраструктурой. **Требования к испытанию алгоритмов прогнозирования характеристик транспортного потока**» (шифр ПНС: 1.11.164-1.093.22)



ГОСТ Р «Системы искусственного интеллекта на автомобильном транспорте. Системы управления Интеллектуальной транспортной инфраструктурой. **Требования к испытанию алгоритмов прогнозирования дорожных условий**» (шифр ПНС: 1.11.164-1.094.22)



ГОСТ Р «Системы искусственного интеллекта на автомобильном транспорте. Системы управления Интеллектуальной транспортной инфраструктурой. **Требования к испытанию алгоритмов распознавания автомобильных номеров**» (шифр ПНС: 1.11.164-1.095.22)

×

×

×

Какие национальные стандарты нужны?



Предоставление демонстрационных тестовых наборов данных



Обнаруженные дорожные знаки:

- 1.34.1. Направление поворота
- 1.11.1. Опасный поворот (правый)
- 5.20. Искусственная неровность
- 3.24. Ограничение максимальной скорости — 20 км/ч
- 5.19.1. Пешеходный переход
- 2.1. Главная дорога
- 4.1.1. Движение прямо
- 5.20. Искусственная неровность
- 3.24. Ограничение максимальной скорости — 20 км/ч



ЭКСПЕРТ

×

Что ещё предстоит сделать с методологической точки зрения?

01

Обеспечение разработчиков стандартов единым подходом к выявлению существенных признаков эксплуатации частных алгоритмов искусственного интеллекта

02

Разработка подходов к разметке элементов демонстрационных тестовых наборов данных разной модальности



ЭКСПЕРТ

×

Спасибо за внимание!

×

Душкин Роман Викторович

ООО «А-Я эксперт»

Телефон: + 7 (909) 695-41-38

E-mail: drv@aiaexpert.ru

+

ООО «А-Я эксперт»
129110, Россия, г. Москва, ул. Гиляровского, д. 48, оф. 100
ОГРН 1237700013506, ИНН 9702051764, КПП 770201001
Тел.: +7 (909) 695-41-38 | email: info@aia.expert